

■ 申込方法 官製往復ハガキに必要事項をご記入の上、郵送してください。(1人1枚)

※下記の「個人情報の取り扱いについて」に同意された方のみ、お申し込みください。
テニス・ソフトテニスに参加のご場合は、雨天中止連絡のための連絡網作成・配布についても、同意された方のみお申し込みください。



○個人情報の取扱いについて

この申込みで得た情報は(公財)埼玉県公園緑地協会が責任を持って管理いたします。原則として利用者の個人情報は、第三者に提供いたしません。ただし、法令・条例等に基づく場合、お客様が同意されている場合など、例外的に提供することがございます。

〈往信のあて名面〉

362-0034
上尾市愛宕二一八―三〇
上尾運動公園管理事務所
スポーツスクール係

〈返信の文面〉

抽選結果を
お知らせする文面です
何も書かないで
ください

〈返信のあて名面〉

郵便番号
(返信)
氏名 住所
(申込者の)

〈返信の文面〉

- ① 申込種目
- ② 申込者の住所
- ③ 氏名(ふりがな)
- ④ 年齢
- ⑤ 性別
- ⑥ 連絡先電話番号

※ご記入漏れ等があった場合は、受付できないことがあります。

※往復はがきは126円です。

■ 申込期間

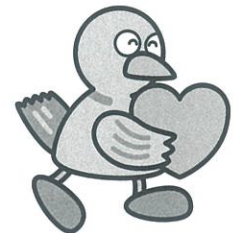
第1回	令和2年2月1日(土)~3月16日(月)必着
第2回	令和2年7月1日(水)~8月11日(火)必着

■ 決定方法

各種目とも募集人員を超えた場合は、抽選とします。
また、定員に満たない場合でも、申込締切日にて受付を終了します。

■ その他

傷害保険に参加者全員が加入します。(保険料は、参加費に含む)
各スクールともラケット・シューズ等を各自で用意してください。



■ お問い合わせ先

上尾運動公園管理事務所

TEL 048-771-4245